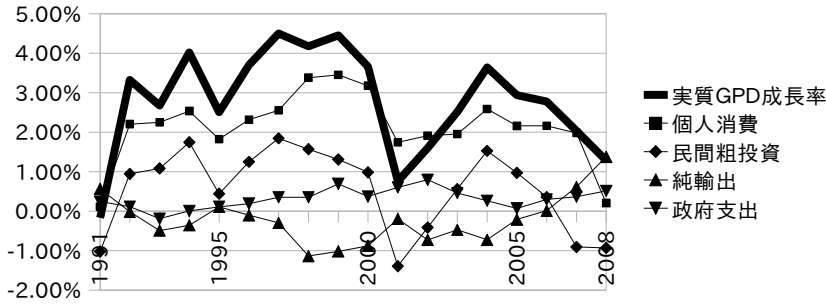


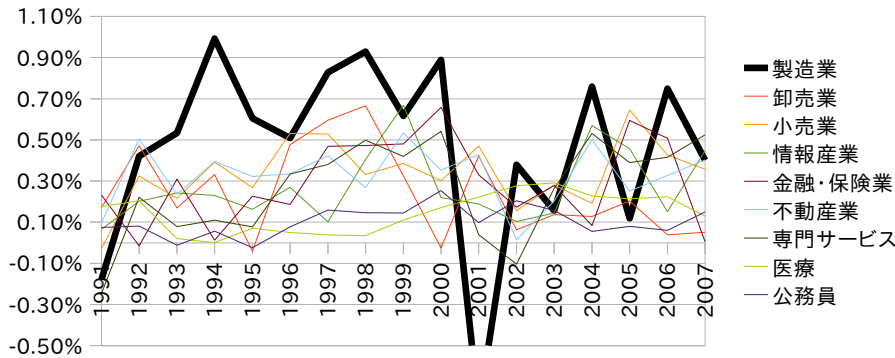
実質GDP成長率と4大最終需要の寄与度



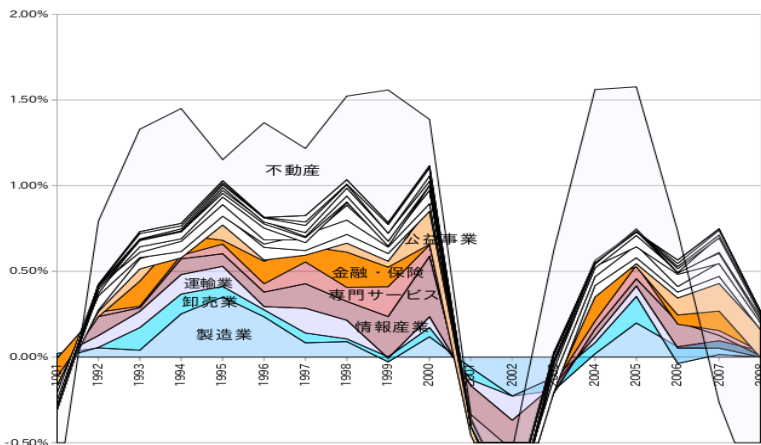
主要成長部門の実質GDP成長への寄与率

	1991-2001	2001-2007	主な需要元
実質GDP成長 (百万ドル、固定)	2790149	1633243	
農林水産業	0.64%	1.85%	個人消費
鉱業	-0.13%	-0.21%	個人消費 (と設備投資、政府支出も)
公益事業	0.66%	1.48%	個人消費
建設業	3.28%	-4.91%	設備投資
製造業	15.86%	16.64%	個人消費と設備投資
卸売業	10.10%	3.97%	個人消費
小売業	11.27%	13.43%	個人消費
運輸業	3.49%	4.29%	個人消費
情報産業	8.15%	12.21%	個人消費 (と設備投資)
金融・保険業	9.81%	10.61%	個人消費
不動産業	11.38%	11.11%	個人消費
専門サービス	8.27%	13.32%	設備投資
企業経営	0.42%	-0.04%	個人消費
経営支援サービス	3.25%	3.46%	個人消費
教育	0.54%	0.65%	個人消費
医療	2.86%	8.70%	個人消費
芸能・レクリエーション	0.94%	0.90%	個人消費
宿泊・飲食	2.20%	2.71%	個人消費
公務員	3.08%	4.51%	個人消費

主要成長部門の実質GDP成長率への寄与度



部門別設備投資の動向

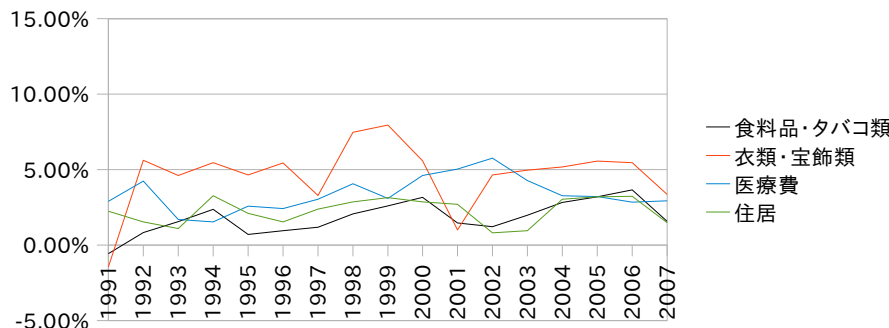


雇用労働人口の部門別シェア（フルタイム、パートタイムを含む）の変化

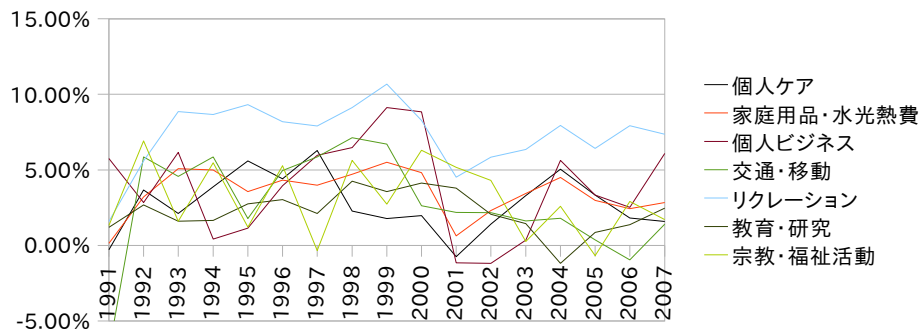
1人当たり報酬額（単位：千ドル）

部門	1991			1995			2001			2007		
	1991	1995	変化	1991	1995	変化	2001	2007	変化	91-95平均	96-00平均	01-07平均
農林水産業	1.21%	1.13%	-0.07%	1.10%	1.06%	-0.04%	1.14%	0.99%	-0.14%	18.1	21.6	25.6
鉱業	0.55%	0.45%	-0.10%	0.44%	0.38%	-0.06%	0.39%	0.46%	0.07%	53.0	62.3	83.6
公益事業	0.63%	0.53%	-0.10%	0.50%	0.44%	-0.07%	0.43%	0.38%	-0.05%	53.1	67.7	95.6
建設業	4.23%	4.36%	0.13%	4.50%	5.02%	0.52%	5.09%	5.41%	0.33%	34.2	40.4	50.5
製造業	14.53%	13.74%	-0.79%	13.51%	12.55%	-0.96%	11.89%	9.63%	-2.26%	40.6	47.6	61.9
卸売業	4.55%	4.38%	-0.17%	4.38%	4.22%	-0.16%	4.19%	4.19%	0.00%	40.5	50.0	63.8
小売業	11.23%	11.21%	-0.02%	11.24%	11.21%	-0.02%	11.28%	11.04%	-0.23%	19.7	23.2	28.7
運輸業	2.95%	3.11%	0.16%	3.12%	3.21%	0.10%	3.18%	3.15%	-0.03%	36.4	41.4	50.5
情報産業	2.30%	2.29%	-0.01%	2.33%	2.62%	0.29%	2.60%	2.10%	-0.50%	44.1	59.0	74.7
金融・保険	4.39%	4.14%	-0.25%	4.15%	4.21%	0.06%	4.21%	4.27%	0.06%	44.7	60.9	85.4
不動産業	1.50%	1.47%	-0.02%	1.48%	1.51%	0.03%	1.52%	1.54%	0.02%	26.0	32.8	44.2
サービス業	33.20%	35.50%	2.30%	35.88%	36.97%	1.09%	37.24%	39.93%	2.69%			
専門サービス	4.70%	4.75%	0.05%	4.81%	5.40%	0.59%	5.26%	5.56%	0.29%	43.2	56.5	74.6
コンピュータ関連サービス	0.42%	0.54%	0.12%	0.59%	0.95%	0.35%	0.93%	0.94%	0.02%	55.6	75.0	93.9
企業経営	1.17%	1.24%	0.07%	1.24%	1.29%	0.05%	1.23%	1.27%	0.04%	65.4	75.0	95.3
経営支援サービス	4.25%	5.31%	1.05%	5.53%	5.81%	0.28%	5.60%	5.82%	0.22%	19.7	23.9	31.7
経営支援	4.02%	5.08%	1.05%	5.31%	5.58%	0.28%	5.37%	5.58%	0.20%	19.0	23.2	30.7
教育	1.60%	1.70%	0.10%	1.70%	1.80%	0.09%	1.86%	2.10%	0.24%	22.4	26.4	34.1
医療	8.77%	9.31%	0.54%	9.35%	9.42%	0.07%	9.78%	10.94%	1.16%	30.3	34.4	42.8
芸能・娯楽	1.09%	1.19%	0.10%	1.21%	1.30%	0.08%	1.36%	1.43%	0.07%	22.5	27.3	33.9
飲食・宿泊	6.70%	7.16%	0.47%	7.23%	7.27%	0.04%	7.37%	7.95%	0.58%	13.4	15.0	18.5
その他サービス	4.92%	4.84%	-0.08%	4.80%	4.67%	-0.12%	4.77%	4.86%	0.10%	17.9	22.1	27.9
政府	18.73%	17.69%	-1.03%	17.37%	16.60%	-0.77%	16.85%	16.90%	0.05%	35.5	41.2	53.0
全労働者数	116,649	124,783	8,134	127,047	139,131	12,084	139,033	145,034	6,001	31.8	37.8	48.1

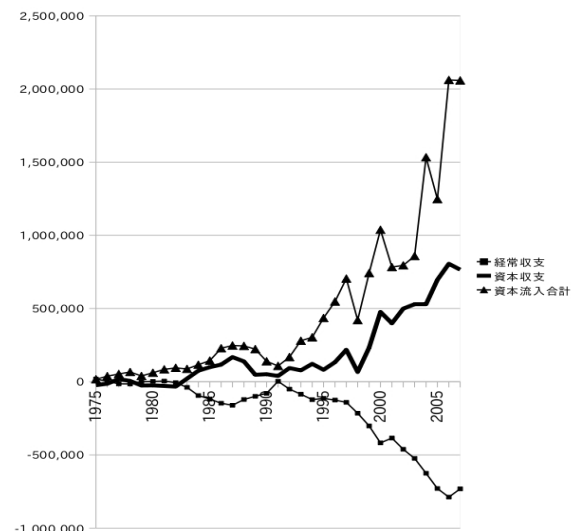
個人消費の品目別成長率（必需品）



個人消費の品目別成長率（非必需品）



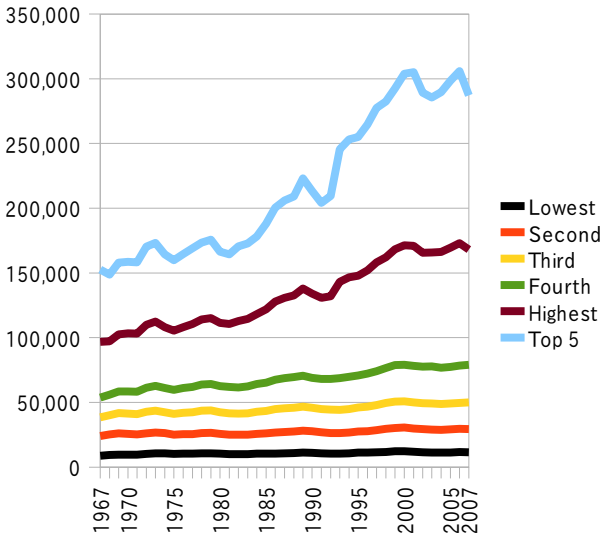
国際収支の推移



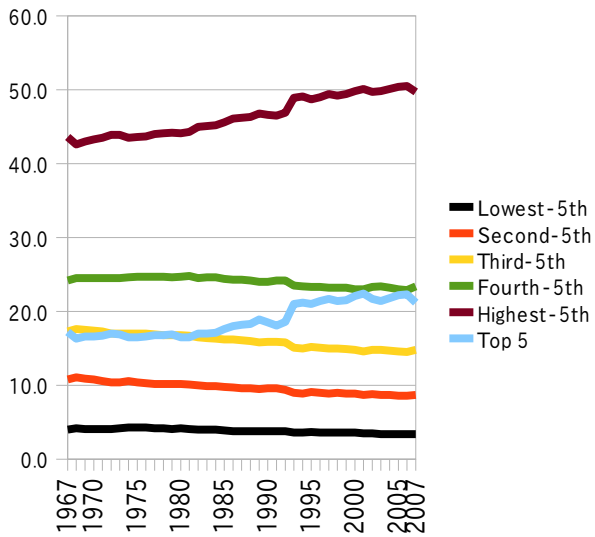
世帯（消費単位）の所得階層別特性（2006年）

	全体	第1五分位	第2五分位	第3五分位	第4五分位	第5五分位
税引き前所得額(ドル)	60,533.0	9,974.0	26,657.0	44,933.0	70,975.0	149,963.0
資金と給与	48,119.0	4,067.0	16,579.0	34,964.0	60,343.0	124,503.0
自営業収入	3,607.0	-626.0	720.0	1,517.0	2,976.0	13,433.0
社会保障、民間や政府の退職年金 (retirement)	6,139.0	4,757.0	7,589.0	6,686.0	5,703.0	5,959.0
利子、配当、賃貸収入、その他資産収入	1,486.0	164.0	466.0	872.0	1,061.0	4,863.0
失業保険などの労働者補償、退役軍人給付	207.0	104.0	184.0	230.0	261.0	254.0
公的支援、補助的社会保障収入、フードスタンプ	340.0	886.0	452.0	177.0	134.0	53.0
Regular contributions for support	409.0	331.0	453.0	386.0	303.0	573.0
その他	225.0	291.0	213.0	101.0	194.0	324.0
個人税	2,432.0	6.0	310.0	1,135.0	2,477.0	8,225.0
税引き後の所得	58,101.0	9,969.0	26,346.0	43,799.0	68,497.0	141,738.0
年間支出額	48,398.0	20,410.0	30,224.0	41,431.0	55,697.0	94,150.0
世帯(消費単位)の人数	2.5	1.7	2.2	2.5	2.8	3.1
稼得者人数	1.3	0.5	1	1.4	1.8	2.1
自動車保有台数	1.9	0.9	1.5	1.9	2.5	2.9
自動車保有率(%)	88	64	86	93	97	98
自宅保有率(%)	67	42	56	67	80	91
自宅の抵当権保有率(%)	43	13	24	42	62	75
アフリカ系黒人の割合(%)	12	18	14	13	9	5
白人、アジア人、その他の割合(%)	88	82	86	87	91	95
その中のヒスパニック、ラティーノの割合(%)	11	13	14	12	10	7
学歴・中学卒業(%)	5	12	7	3	2	1
学歴・高校卒業(%)	36	47	47	38	30	17

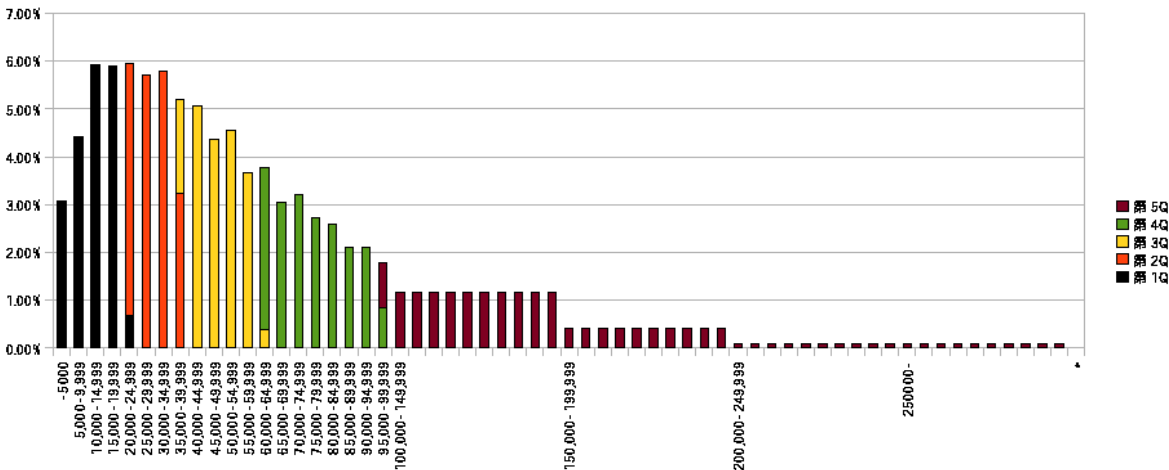
階層別実質所得（2007年ドル。各階層平均値）



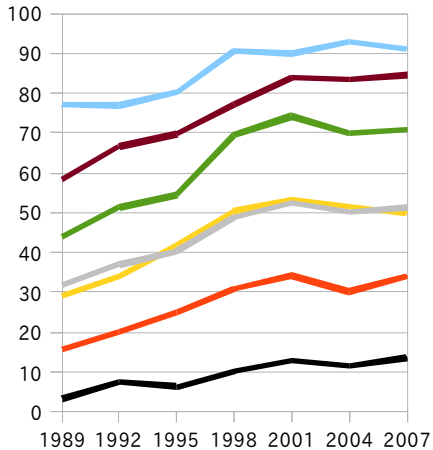
階層別所得シェア



所得のヒストグラム

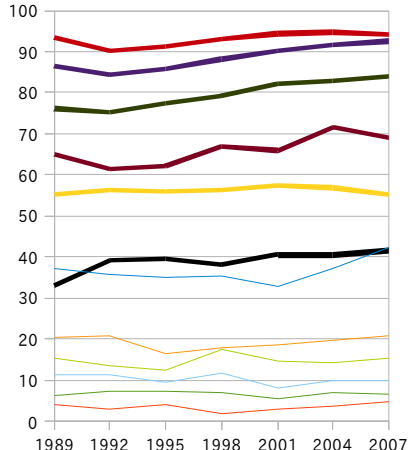


金融資産；直接・間接に株式を保有している家族の比率



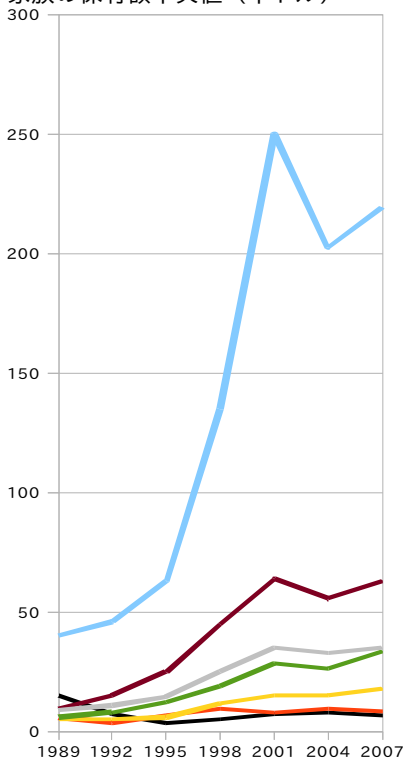
(注) 株式、投資信託、年金積立、その他管理資産

住宅資産の保有率

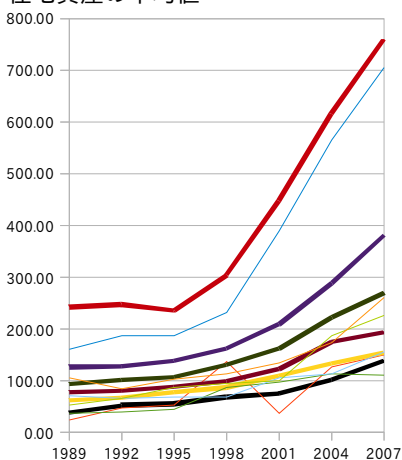


(注) 太線=主住居、細線=副住宅

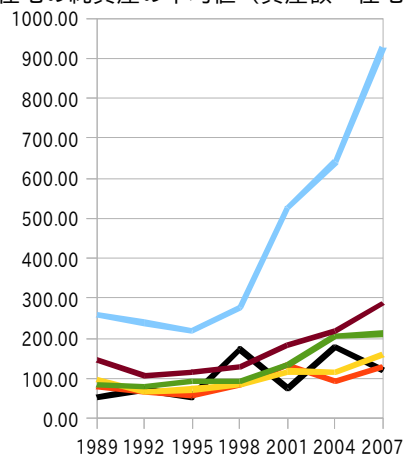
直接・間接に株式を保有している
家族の保有額中央値 (千ドル)



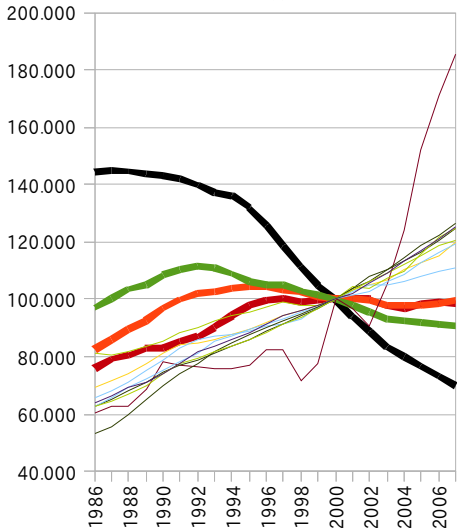
住宅資産の平均値



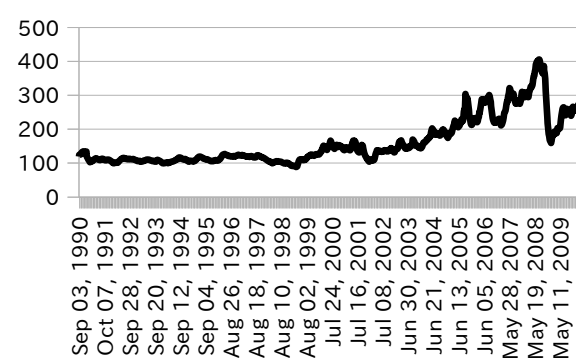
住宅の純資産の平均値 (資産額-住宅ローン)



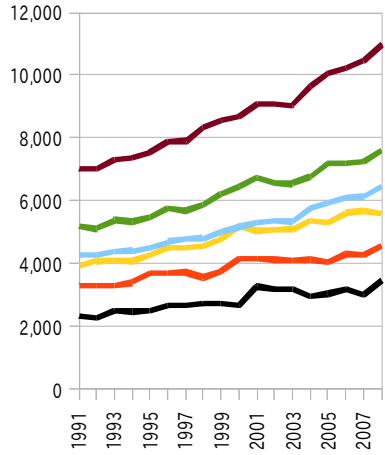
品目別価格インデックス所得階層別の衣類の消費支出額 (平均値)



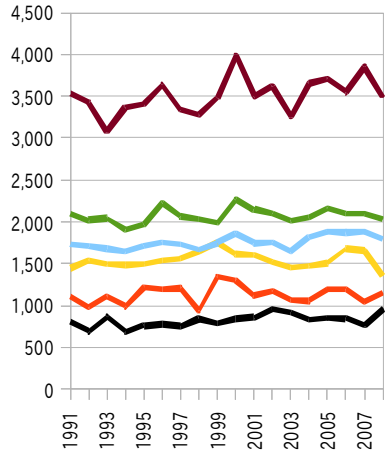
ガソリン価格



所得階層別の食料品の消費支出額（平均値）



所得階層別の衣類の消費支出額（平均値）



所得階層別の自動車の消費支出額（平均値）

